

# 「城間2丁目共同住宅 竣工」

野原 智子

用途：共同住宅  
構造：鉄筋コンクリート造  
地上6階建(3LDK 10戸)  
延べ面積：993.50㎡



アプローチ



正面外観



駐車場



LDK



和室



洋室



ベランダ

城間2丁目の共同住宅が竣工しました。計画地は利便性のいい浦添市城間の住宅街(第1種住居地域)。道路斜線を天空率で検討しこの辺りでは一番高い6階建てとなっています。1階は階高を上げ機械式駐車装置を設置することで駐車台数を増やしています。工事期間中は比較的天候に恵まれ工程通り無事竣工の日を迎える事ができ、関係者の皆様に感謝します。お疲れ様でした。

# 竣工 うふあがり安らぎ会館一法山

松川清伯・島 正道

令和4年3月29日竣工引き渡しいたしました。令和2年3月末、起工式を行い、1期・2期・3期工事を無事故無災害で竣工しました。台風や気候条件による物資の輸送に支障をきたしながらも、又、新型コロナウイルスの発生による「緊急事態宣言下」離島僻地として感染予防措置が重要な土地で工事進捗に最大の努力をし、ここに工事完了したことに、感謝申し上げます。

葬祭場の用途を併せ持つ複合施設です。隣には、既存の納骨堂があり、法事等のセレモニーにも活用できるよう配慮されています。

設計監理：有限会社桜設計工房  
工事：株式会社丸 憲  
火葬炉：株式会社 開邦工業  
構造：鉄筋コンクリート造  
延床面積：522.07㎡

この施設は、火葬場と



正面外観



葬祭ホール



中央通路



炉前ホール

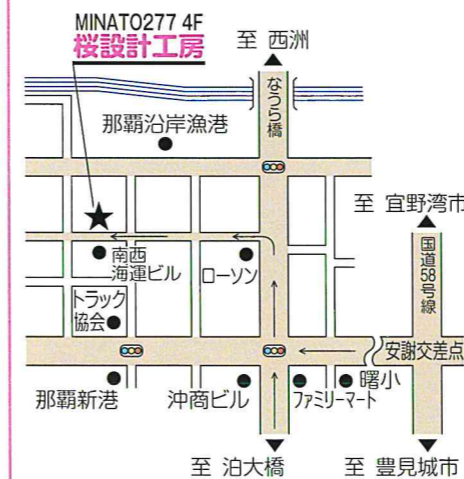


発行所／(有)桜設計工房  
所在地／那覇市港町2-7-7  
みなと277 4F  
電話／098 (867) 5987  
FAX／098 (863) 7690  
E-mail:info@sakura39.biz  
http://www.sakura39.biz  
発行人／喜名英之

西原支店／西原町小波津233-16  
電話／098 (946) 5066  
FAX／098 (863) 7690  
宜野座支店／宜野座村字松田2793-1  
電話・FAX／098 (968) 7222

- 創業／昭和61年7月1日  
営業種目
- \* 建築企画設計・監理業務
  - \* 特殊建築物等調査・検査報告
  - \* 耐力度調査
  - \* 耐震診断・改修設計監理業務
  - \* 補償コンサルタント業務

企業理念＝私達は、誇り、使命感を持って顧客の信頼を第一とします。その上で人と自然が共存し、豊かな地球環境を創造して社会の発展に貢献します。さらに建築設計を通して感動、満足、安心を与え、明日への夢と希望を提供します。



# 新年度の雑感

(有)桜設計工房  
代表取締役社長 喜名英之

皆さんこんにちは。新年度を迎え如何お過ごしでしょうか。令和に入りコロナの話題を何度か取り上げて来ました。未だ解決の方向が見つからず日々のニュースでは感染者数が下っては上がり、上がると蔓延防止措置の対策に入る事の繰り返しに見える現状です。それに加え2月からロシアによるウクライナ侵攻という新たな治世的なリスクが勃発してしまいました。地理的には東欧での戦闘ですが世界中にその影響が出始めています。ウクライナ、ロシアは小麦大麦の産地であり天然ガス、石油等の燃料、アルミの材料のポーキサイトもロシアの主要な輸出資源であり、日本を含めた西側各国は輸入制限をはじめ、また金融凍結等制裁を施すと同時に制裁する側も痛みを伴います。

中国はオリンピック後のゼロコロナ政策で上海を事実上ロックダウンしています。上海港の港湾業務も滞っており、物流に大きな影響が出ています。何れも海の向こうの外国の話ですが日本・沖縄にも影響が出ています。ガソリンをはじめ食料品全般が値上げ傾向です。建築業界でも資材が高騰中でコンクリート、鉄筋鉄骨、アルミ製品、空調機等の海外から材料を輸入する物や海外の工場で作る物は軒並み値上りしています。一番の問題は先が見えないという所ではないでしょうか。建築するという事は、ある意味投資をするという事です。将来に不安があれば投資意欲もわきません。ましてや価格も高ければ尚更でしょう。我々建築設計も戦々恐々です。

でも、2017~2018年頃東京オリンピック需要で建築費が高騰した時期がありました。その際にオリンピック後には価格が落ちるだろうと時期を延ばすお客様もいらっしゃいましたが価格は落ちていません。2015年頃は職人不足からの建築費高もありましたが下がる事はありませんでした。現在この4月時点で10%~20%程度の価格上昇の傾向があります。今後世界が安定の方向へ進めば落ち着くかも知れませんが先の事は誰にもわかりません。今後の建築取得は相場感では無くその必要性和タイミングの重要度を優先しなければいけません。





よろしく  
お願いします！

喜名 順子

初めまして、入社5日目の新社員です。4月号から「さくら通信」デビューさせて頂く事になりました。

入社初日が社内のレイアウト変更真最中でしたので、作業スタイルでの初出勤という慌ただしいスタートになりましたが、逆にスーツ姿で緊張したご挨拶のスタートよりもすんなり皆様とお話できたように思います。

だいぶ人生経験を積んだ新入生なので桜の季節特有の

ピカピカの“初々しさ”をお届けできないのが残念ですが、以前の損害保険会社での勤務経験を踏まえて何かしからお役に立てる事もあるかと思えます。

恐縮ながら建築・設計に関しては全くの素人になりますので、暫くは「はてな？顔」で挙動不審な行動を取るかもしれませんが、慣れるまでの間どうか一つ温かい目で見守って頂ければ有り難いです。

業務は経理を中心に主にスタッフの皆様の後方支援を担当させて頂く事になると思えます。スタッフの皆様一人一人が本来の業務に集中できるよう居心地の良い職場環境づくりを目指して日々業務に取り組んでいきたいと思えますのでどうぞ皆様よろしくお願致します！

## 選手交代！

平良 美枝

先日の休日は天気もよく、予定もない、もってこいの洗濯日和でした。冬物を仕舞おうと朝から気合を入れて洗濯機をフル稼働しました。我が家の洗濯機は少し前から調子が悪くなっていましたが、とうとう脱水ができなくなってしまいました。スイッチを入れたり切ったり、コンセントを抜き差ししたり。ランプは点灯するもののうんともすんとも反応しません。これはヤバイ!! とうとう壊れてしまった! 明日から洗濯どうしよう! 騒いでもしょうがないので、とりあえず電気屋さんへ行きました。電気屋さんには色々なタイプの洗濯機が並んでいましたが、前回の冷蔵庫同様、今の洗濯機と同等の大きさでないと設置できないので2択まで絞られました。国産メーカーと外国産メーカーの対決です。これは同じような機能なのに半額と

まではいかないものの金額に差がありすぎて迷いました。我が家の家電の中で一番寿命が短いのが洗濯機で、日頃から色々な機能は使ってないし、メンテナンスに来てもらうよりも買い替えた方が早いとなると、安くてもいいかな?と、決心をして店員さんに声を掛けました。

結局、外国メーカーのものは在庫がなく配達に3週間後になると言われ、国産メーカーを購入しました。家に帰り、いちかばちか電源を入れてみると、なんと動きました。普通に(笑)ちょっと休憩がしたかっただけかもしれませんが、とりあえずはラッキーです。しばらく交代選手がくるまで頑張ってもらえそうです。

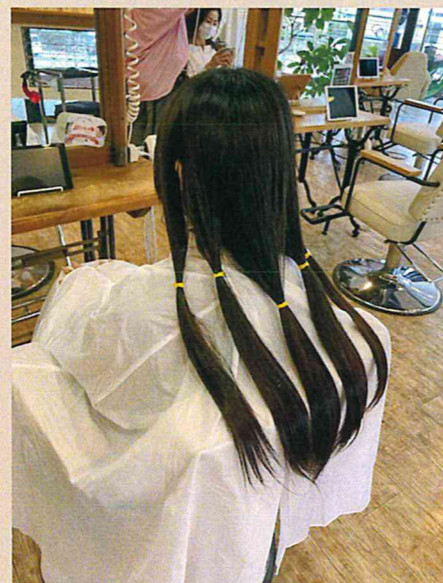


## ★ヘアドネーション★

上原 麗奈

令和4年4月。プチ反抗期な娘もいよいよ中学生へと無事進級いたしました! さりげなく伸ばしている髪も、中学生になるので切りましょうということになり、でもせっかく切ってしまうなら困っている人のためにヘアドネーションの提案をしました。ヘアドネーションとは、小児がんや先天性の脱毛症、不慮の事故などで頭髪を失った子供の為に寄付された髪の毛でウィッグを作り無償で提供する活動のことです。31cm以上から誰でも寄付が可能だそうです。

さっぱりおかつぱちゃんになった娘も心機一転し、気持ちのいい新年度のスタートを切ることが出来ました(^\_^)



## 陽明高校校舎改築工事

崎原 利克

工事も8ヶ月が過ぎ4月時点で、建物9棟のうち特別教室棟・図書室棟・普通教室A棟・渡り廊下1・2のコンクリート打設が完了しました。残り4棟管理棟・普通教室B棟・渡り廊下3・4となっています。各棟共に1・2階部分は建具工事や内部造作工事、設備工事等の作業も進んでいて、だんだん形が見え始めています。

各業者協力のもと11月完成目指して安全第一に工事監理を進めていきます。



## 「若狭市営住宅2号棟耐震改修工事完了」

大城 哲男

昨年10月中旬より始まった「若狭市営住宅2号棟耐震改修工事」が令和4年3月末に完了しました。耐震改修工事は、現行の耐震基準を満足しない建物に対し補強を実施し耐震性能を向上させ、耐震基準を満足させるための一般的な補強工事です。

今回、実施した耐震補強工事として①耐震ブレース工事、②柱の炭素繊維巻補強工事、③壁の耐震スリット工事、④壁及びスラブ増設等が主な工事となりました。

工事実施に当たっては住民の理解と協力なしにはできないことですが、施工業者と自治会及び住民の努力と協力のもと完成することが出来ました。有難うございました。

一見すると、従前とあまり変化を感じられない工事完成状況ですが、人命を守る上で大切な工事となります。主要な工事写真を掲載し、工事内容を紹介できればと思います。



①耐震ブレース工事



②柱の炭素繊維巻補強工事



③壁の耐震スリット工事



④壁増設工事



⑤スラブ増設工事